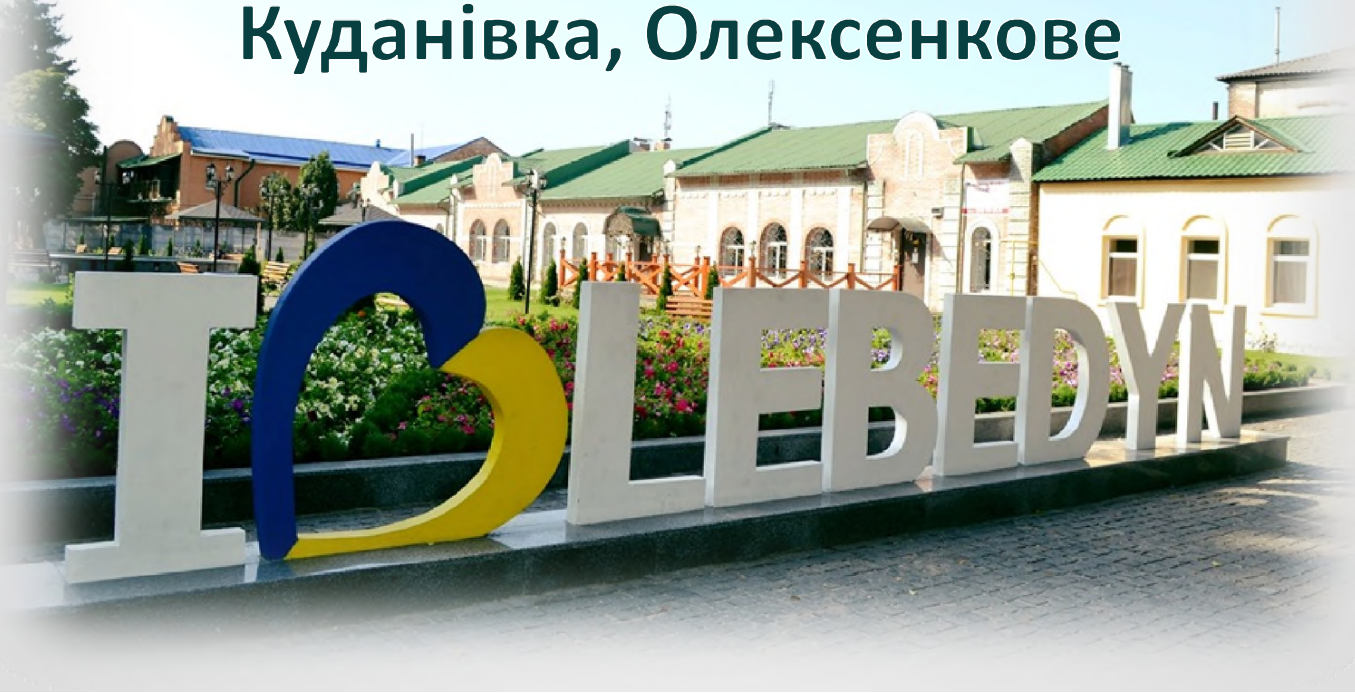


Інвестиційний паспорт

міста Лебедина та сіл: Токарі,
Куданівка, Олексенкове





Шановні Пані та Панове!



Пропоную Вашій увазі місто Лебедин та села: Токарі, Куданівка, Олексенкове, край зі славетною історією, багатий на ресурси та гостинних людей.

Сьогодні ми активно будуємо сучасну інфраструктуру, розвиваємо місцевий бізнес та поширюємо можливості для розвитку новітніх технологій.

Шановне Панство, в інвестиційному паспорті ви знайдете інформацію про громаду, інвестиційний потенціал та наші пропозиції співробітництва.

Ви можете впевнено розраховувати на допомогу міської ради, дружньої до бізнесу. Гарантуємо максимальне сприяння, відсутність адміністративних бар'єрів та високий рівень прозорості міської влади.

Ми, Лебединська міська рада, щиро запрошуємо Вас до взаємовигідної співпраці.

З повагою, голова Лебединської міської ради

Олександр Бакликов



Зміст:

1 Географічне розташування

2 Трудовий потенціал

3 Економічні ресурси

4 Надходження до міського бюджету

5 Податки

6 Транспортна та фінансова інфраструктура

7 Соціальна інфраструктура

8 Житлово-комунальна сфера

9 Туристичні можливості

10 Інвестиційні пріоритети

11 Переваги інвестування

12 Транспортна та фінансова інфраструктура

Географічне розташування:

Лебедин місто обласного значення в Сумській області. Розташоване за 50 км від обласного центру (автошлях Т1909).

Через місто проходять автомобільні дороги Т 1906, Т 1909 і Т 1913.

Відстань від міста Лебедина:

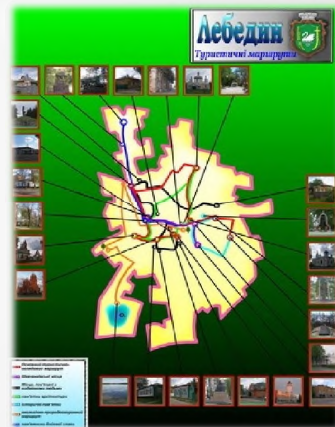
до міста Києва – 330 км; до міста Полтава – 142 км;

до міста Харкова – 170 км; до міста Чернігів – 327 км.

Площа міста 27,4 км².

Кліматичні мови:

Пересічна температура січня -7,3, липня +19,8. Середньорічна кількість опадів в межах 572 мм. Атмосферний тиск 758 мм рт. ст.



Територією Лебединської міської ради протікають річки: Псел (басейн Дніпра) та Вільшанка (притока Псла). На південній околиці міста знаходиться озеро Лебедине (площа 50 га), оточене лісовим масивом. Площа лісів та інших лісопокритих площ по місту становить 8,0 тис. га, площа сільськогосподарських угідь – 5,9 тис. га, у тому числі орні землі - 4,1 тис.



Трудовий потенціал:

Населення міста становить 25 455 осіб



• Жінки – 14 051 осіб

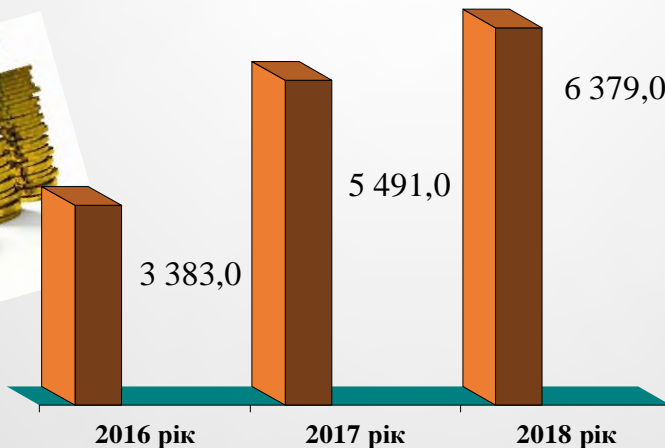


• Чоловіки – 11 404 осіб



• Працездатне населення – 12 753 осіб

Розмір середньомісячної номінальної заробітної плати (гривень)



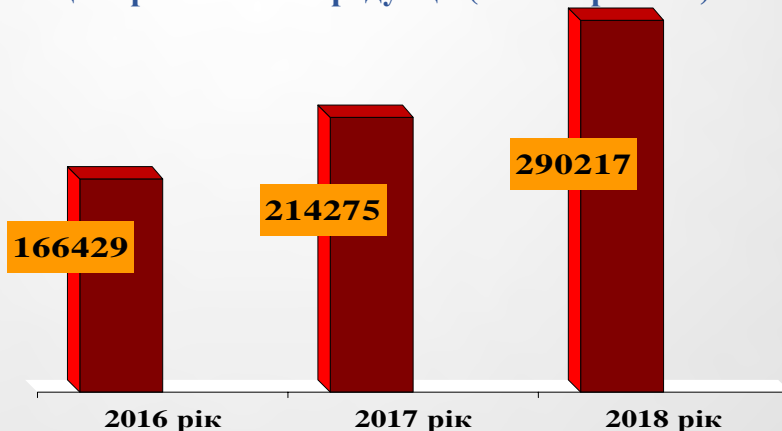


Економічні ресурси:



На території міста Лебедина розташовано 6 промислових підприємств, зокрема: ТОВ «Укртрансспневматика», ДП «Лебединський моторобудівний завод» ВАТ «Мотор Січ», ТОВ СП «Леол –LP», ТОВ «Лебединський нафтомаслозавод», ПП «Контакт», ТОВ «Крук».

Реалізація промислової продукції (тисяч гривень):

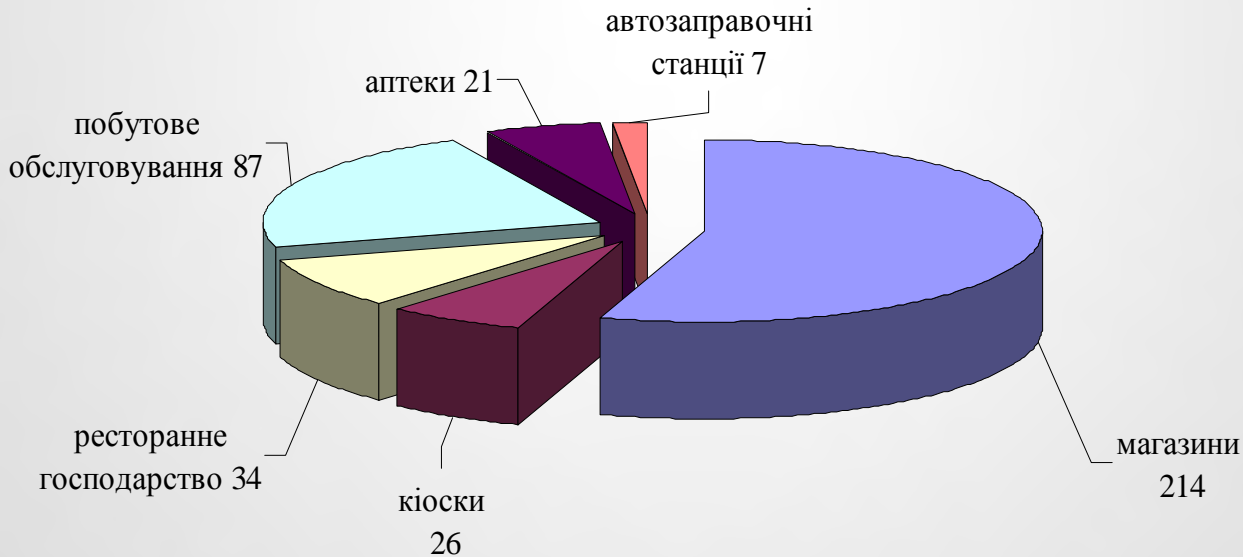




Економічні ресурси:

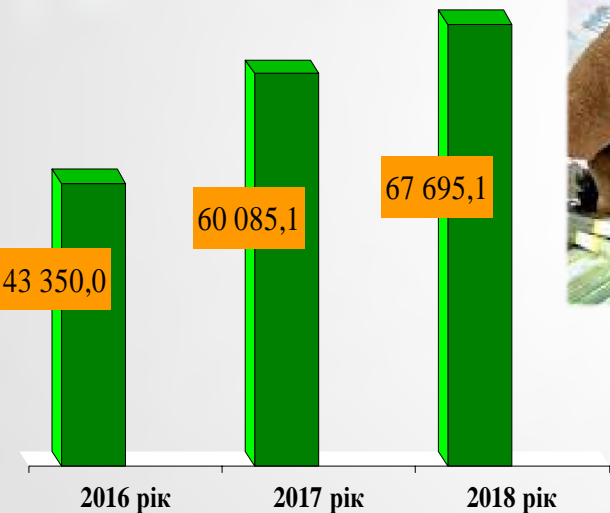
На території Лебединської міської ради зареєстровано 988 суб'єктів підприємницької діяльності, включаючи **609** фізичних осіб-підприємців та **379** юридичних осіб.

Інфраструктура споживчого ринку (одиниць)





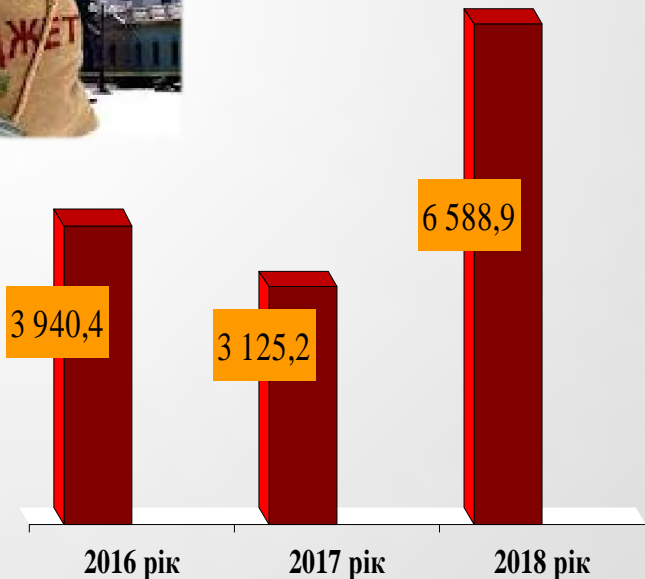
Надходження до місцевого бюджету, без трансфертів (тисяч гривень):



Загальний фонд:



Спеціальний фонд:





Податки:

Загальнодержавні податки та страхові внески:

- Ø єдиний внесок на загальнообов'язкове державне соціальне страхування – 22% (на суму заробітної плати);
- Ø податок на додану вартість:
20 % – основна ставка, 0 % – експорт товарів,
7 % – торгівля медичними препаратами;
- Ø податок на прибуток підприємств – 18 %;
- Ø податок на доходи фізичних осіб – 18 % (утримується із заробітної плати);
- Ø акцизний податок з реалізації суб'єктами господарювання роздрібною торгівлі підакцизних товарів – 5 %;
- Ø екологічний податок;
- Ø плата за користування надрами;
- Ø державне мито;
- Ø рентна платаю.
- Військовий збір – 1,5 % (утримується із заробітної плати).



Місцеві податки і збори:

- Ø податок на майно, а саме:
- Ø а) податок на нерухоме майно відмінне від земельної ділянки - від 0,04 до 1,5 % розміру мінімальної заробітної плати за 1 кв. метр (в залежності від класифікацій будівель та споруд)
- Ø б) земельний податок – від 0,03 до 12,0 % від нормативної грошової оцінки (в залежності від цільового призначення)
- Ø транспортний податок;
- Ø єдиний податок;
- Ø збір місця паркування транспортних засобів;
- Ø туристичний збір.



Транспортна та фінансова інфраструктура:



Залізнична:

Кількість вокзалів/станцій – 1 одиниця



Автомобільна:

Кількість автостанцій – 1 одиниця



Фінансова інфраструктура:

Кількість відділень банків – 5 одиниць



Соціальна інфраструктура:

Освіта:

Навчальні заклади I-II рівня акредитації – 2 одиниці;
Професійно-технічні навчальні заклади – 1 одиниця;
Загальноосвітні навчальні заклади – 7 одиниць;
Позашкільні навчальні заклади – 2 одиниці;
Дошкільні навчальні заклади – 5 одиниць



Спорт:

Спортивні споруди – 44 одиниці

Культура:

Бібліотеки – 3 одиниці;
Клуби – 3 одиниці
Дитяча школа мистецтв – 1 одиниця;
Художній музей – 1 одиниця





Соціальна інфраструктура:

Соціальний захист:

Управління праці та соціального захисту населення виконавчого комітету Лебединської міської ради – 1 одиниця;



Лебединський міський територіальний центр соціального обслуговування (надання соціальних послуг) – 1 одиниця



Лебединська міськрайонна філія Сумського обласного центру зайнятості – 1 одиниця;





Житлово-комунальна сфера:

Житловий фонд:

Кількість багатоповерхових будинків – 109
одиниць;

ОСББ – 17 одиниць

Підприємства, які надають комунальні послуги:

Комунальне підприємство “Лебединтеплоенерго” – теплопостачання;

Комунальне підприємство “Водоканал виконавчого комітету Лебединської міської ради” – водопостачання, водовідведення та вивіз рідких нечистот;

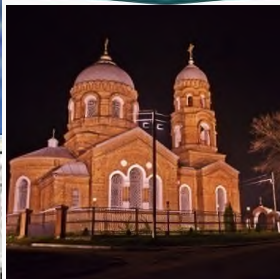
Комунальне підприємство “Лебединська житлово-експлуатаційна контора виконавчого комітету Лебединської міської ради” та комунальне підприємство “Лебединське будинкоуправління мікрорайону “Черемушки” виконавчого комітету Лебединської міської ради” - обслуговування житлового фонду;

Комунальне підприємство “Комбінат благоустрою виконавчого комітету Лебединської міської ради” – благоустрій міста.





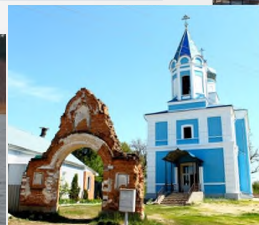
Туристичні можливості:



Лебединщина приваблює місто для оздоровлення, туризму та відпочинку. На сьогодні розроблено та діє 7 туристичних маршрутів.



**Готелі –
3 одиниці**



**Санаторії –
2 одиниці**



Інвестиційні пріоритети:

Ø Розвиток житлово-комунального господарства та інфраструктури території;

Ø захист навколишнього середовища та здійснення природоохоронних заходів (очисні споруди, збирання та утилізація відходів);

Ø розробка і впровадження альтернативних видів енергоспоживання;

Ø розвиток переробної промисловості;

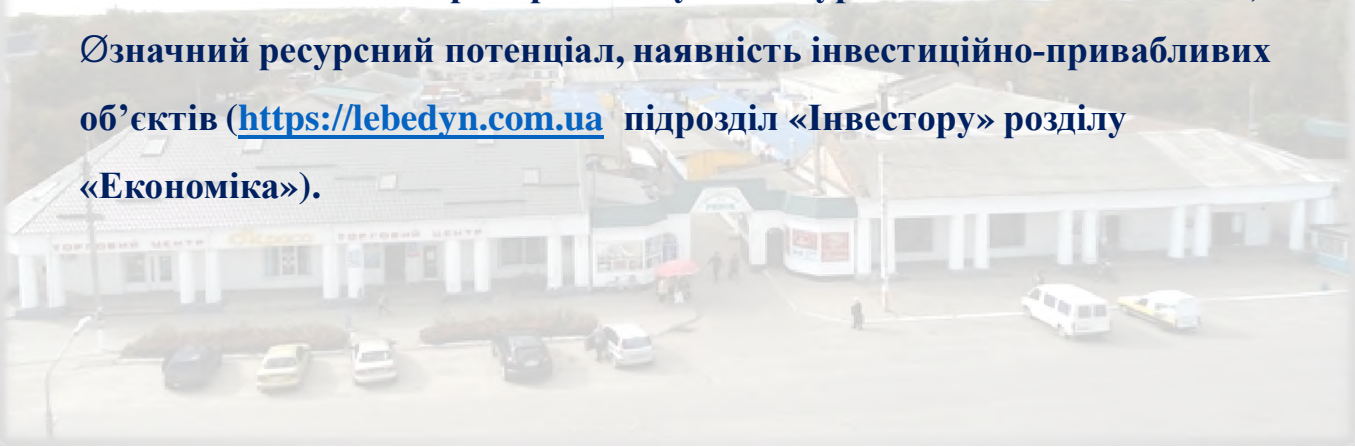
Ø розвиток малого та середнього бізнесу;

Ø розвиток туристичного бізнесу.



Переваги інвестування:

- Ø Відсутність адміністративних бар'єрів, високий рівень прозорості влади;
- Ø наявність автомобільних шляхів та залізничного сполучення;
- Ø наявність трудових ресурсів;
- Ø екологічно-чиста територія з потужним туристичним потенціалом;
- Ø значний ресурсний потенціал, наявність інвестиційно-привабливих об'єктів (<https://lebedyn.com.ua> підрозділ «Інвестору» розділу «Економіка»).





Вільні виробничі площі:

Нежитлові приміщення за адресою:

- м. Лебедин, вул. Дрьоміна 10, площею 260,5 м²;
- вул. Сумська, 80, площею 1092,8 м²;
- пл. Соборна, 35 площею 904,5 м²;
- вул. Боднівка, 64, площею 600,2 м²;
- вул. Гастелло, 102 «Ж» площею 753,5 м²;
- вул. Гастелло, 102 «З» площею 217,4 м²;
- вул. Тараса Шевченка, 14 площею 321,9 м²;
- вул. Боднівка, 11 площею 2421,0 м²;
- вул. Боднівка, 11 площею 207,0 м²;
- вул. Боднівка, 11 площею 284,0 м²;
- вул. Боднівка, 11 площею 779,0 м²;
- вул. Боднівка, 11 площею 1317,0 м²;
- вул. Т.Шевченка 69/1, площею 1791,9 м²;
- вул. Леоніда Батютенка, 55 «З» площею 487,4 м².





Вільні земельні ділянки:

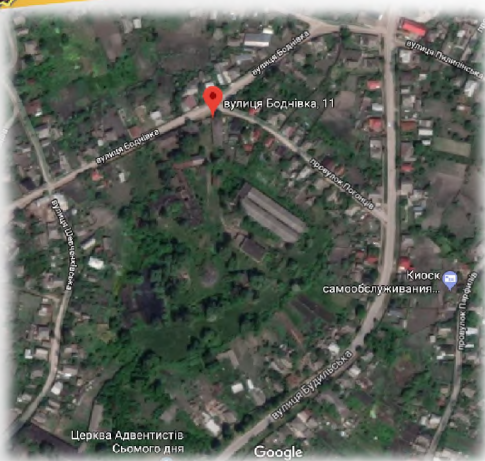
**Наявність вільної земельної ділянки
площею 2,9 га, за адресою:
вул. Сумська, 99, м. Лебедин, вільна від
забудови (в минулому був розміщений
маслозавод).**

Залізнична колія знаходиться на відстані 2 км, відстань до газопроводу 50 м. Поряд проходить лінія електромереж потужністю 0,4 кВ. (на відстані 1,8 км знаходиться електрична підстанція ПС «Лебедин», потужністю 110/35/10 кВ). На території знаходиться затомпована свердловина, міський водогін на відстані 50 м, відстань до каналізаційного колектора – 50 метрів. Поряд проходить автомобільний шлях Т 1913 територіального значення.





Вільні земельні ділянки:



Наявність вільної земельної ділянки площею 2,7 га, за адресою:
м. Лебедин, вул. Боднівка, 11. Дана земельна ділянка розміщена під виробничими будівлями колишнього Дочірнього підприємства “Лебединський машинобудівельний завод” відкритого акціонерного товариства “Мотор Січ”.

Поряд із земельною ділянкою знаходиться газорозподільна мережа, лінії електромереж потужністю 0,4 та 10 кВ. На земельній ділянці знаходиться затомпонована свердловина. Відстань до центральної частини міста – 700 м, поряд проходить автомобільний шлях Т 1906. На земельній ділянці знаходяться виробничі будівлі площею 2421,0 м² та ставок площею близько 0,03 га.





Вільні земельні ділянки:



Адреса: м. Лебедин, вул. Гастелло
(в районі колишньої військової частини)

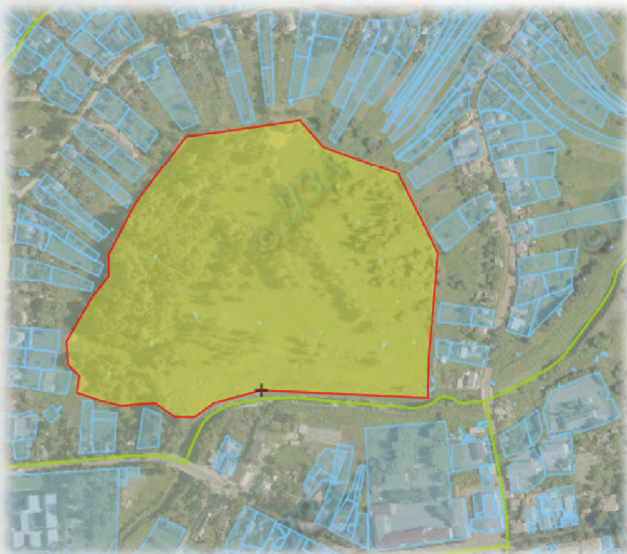
Площа земельної ділянки складає 21,6 га. На відстані 150 м від ділянки знаходиться трансформаторна підстанція з двома трансформаторами потужністю 400 кВА кожен.

Дана земельна ділянка підходить для розміщення сонячної чи вітрової електростанції



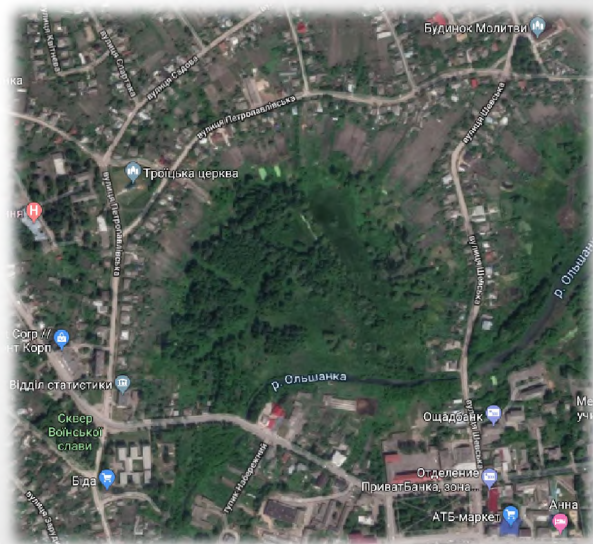


Вільні земельні ділянки:



Знаходиться в зеленій зоні центральної частини міста Лебедин на березі річки Вільшанка між вул. Карпова та вул. Шевська. Земельна ділянка ідеально підходить для влаштування зони відпочинку.

Земельна ділянка площею 11,4 га





Звертайтеся:

**Лебединська міська рада,
Україна, Сумська область, місто Лебедин
вулиця Пушкіна, 2
тел. (05445) 2-30-12, (05445) 2-14-38
E-mail: lbd.mr-control@sm.gov.ua**

